

Bike+Ride und Park+Ride Altbewährtes neu gedacht?

Dipl.-Ing. Matthias Franz

ivm-Forum, 08. November 2012



Integriertes Verkehrs- und
Mobilitätsmanagement
Region Frankfurt RheinMain



Motivation

- *steigende Nachfrage
→ Überlastung*
- *Überalterung von Anlagen*
- *planerische Erfordernisse
→ Luftreinhalteplanung*
- *Anschlussmobilität*
- *Förderung/Finanzierung*
- *Probleme durch
Fahrradmitnahme*
- *Integration neuer Angebote
→ Verleihsysteme,
eMobilität*
- ...



Ziele und Handlungsbedarf

- *Anbindung der Fläche an den Schienenpersonennahverkehr*
 - *Sicherung von Erreichbarkeiten*
 - *Stärkung des ÖPNV/SPNV als Rückgrat regionaler Entwicklung*
 - *effiziente Nutzung von Infrastrukturen*
-
- *Planungs- und Entscheidungsrahmen*
 - *planerische Grundlage*
→ *einheitliche Methodik, Kriterien, Standards*
 - *zukunftsfähige Entwicklungskonzepte*
→ *Strategien zu Aus-/Umbau,*
 - *Finanzierungsmodelle und Betreiberkonzepte*



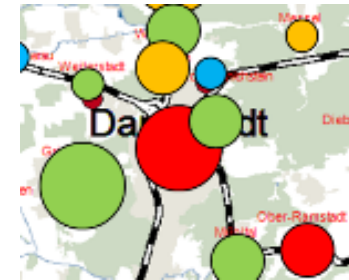
Grundlagen

- *stadtreregionales B+R-Konzept (DADINA, ivm, 2010)*
teilregionales P+R-Konzept Südhessen (DA, LaDaDi, GG, OWK, ivm, 2011/12)
Anlass: Luftreinhalteplanung (Stadt Darmstadt)
Einhaltung der Grenzwerte und Umsetzung von Maßnahmen
nur im Rahmen enger regionaler Zusammenarbeit möglich
- *B+R-Entwicklungskonzept Rheingau*
(Zweckverband Rheingau, ivm, 2011)
→ *Integriertes Verkehrskonzept Rheingau-Taunus-Kreis*
- *P+R-Erhebung und Einzugsbereichsanalysen*
(Sommer/Winter) an der Taunusbahn
→ *Bahn.Ville 2 (ivm, 2008)*
→ *Stärkung von zentralen ÖV-Achsen als Rückgrat*
regionaler Entwicklung, korridorbezogene Planung



Arbeitsbereiche

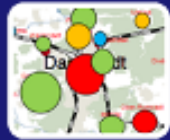
planerisch-konzeptionelle Ebene



Daten – Information - Services



Bausteine für das regionale Konzept



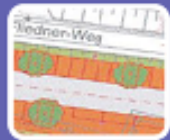
strategische Planung

→ konzeptionelle, methodische Ansätze und Kriterien



Finanzierungskonzept

→ Beteiligungen, Fördermodalitäten



Entwurf und Bau der Anlagen

→ Hinweise, Empfehlungen



Betriebskonzept

→ Unterhalt, Nutzerfinanzierung



Information und Services

→ Auskunftsplattformen, Belegung, Marketing



Datenmanagement

→ Planung, Modelle, Auskunft

© ivm GmbH

Organisation/Recht, Prozessgestaltung,
Partner/Zuständigkeiten

„LEITFADEN“

Strategische Planung

Korridorbezogene Planung

- Betrachtung von Achsen des SPNV

Flächendeckendes Konzept

- Zuordnung von Siedlungsbereichen zu P+R/B+R-Station(en), quellnah
- Analyse und Bewertung der Relationen (VDRM, RIN)

Berücksichtigung der Nachfrage

- Prüfung der Kapazitätsreserven von ÖPNV-Angeboten und P+R-Anlagen

Wechselwirkungen zwischen Siedlung und Verkehr

- Berücksichtigung der Flächenverfügbarkeit
- Lage im Siedlungs- und Verkehrsnetz

Hierarchisierung der Anbindung

- Stationszugang per lokalem ÖPNV und Fahrrad bzw. zu Fuß wird bevorzugt

Methodik Park+Ride

- Angebot an Stellplätzen pro P+R-Station
- Auslastung des Angebots
- Qualität der Straßenanbindung der P+R-Stationen
- Flächenverfügbarkeit für Erweiterungen

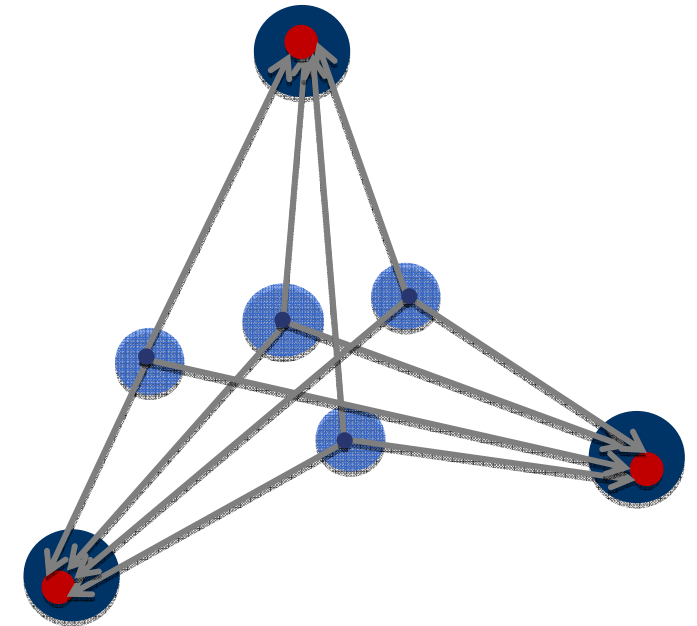
- Gesamt-Pendlerpotenzial pro Ortsteil
- Zuordnung Ortsteile zu P+R-Stationen für alle Pendlerbeziehungen
- Gesamt-Pendlerpotenzial pro P+R-Station

- Prüfung des Ausbaubedarfs vorhandener P+R-Anlagen
- Prüfung ausreichender Flächen für einen Ausbau
- Prüfung der Zumutbarkeit eines Ausbaus (Anbindung)

Empfehlungen für Zuordnung

Empfehlungen für Ausbau gemäß Zuordnung

Empfehlungen für neue P+R-Stationen



Nächste Schritte

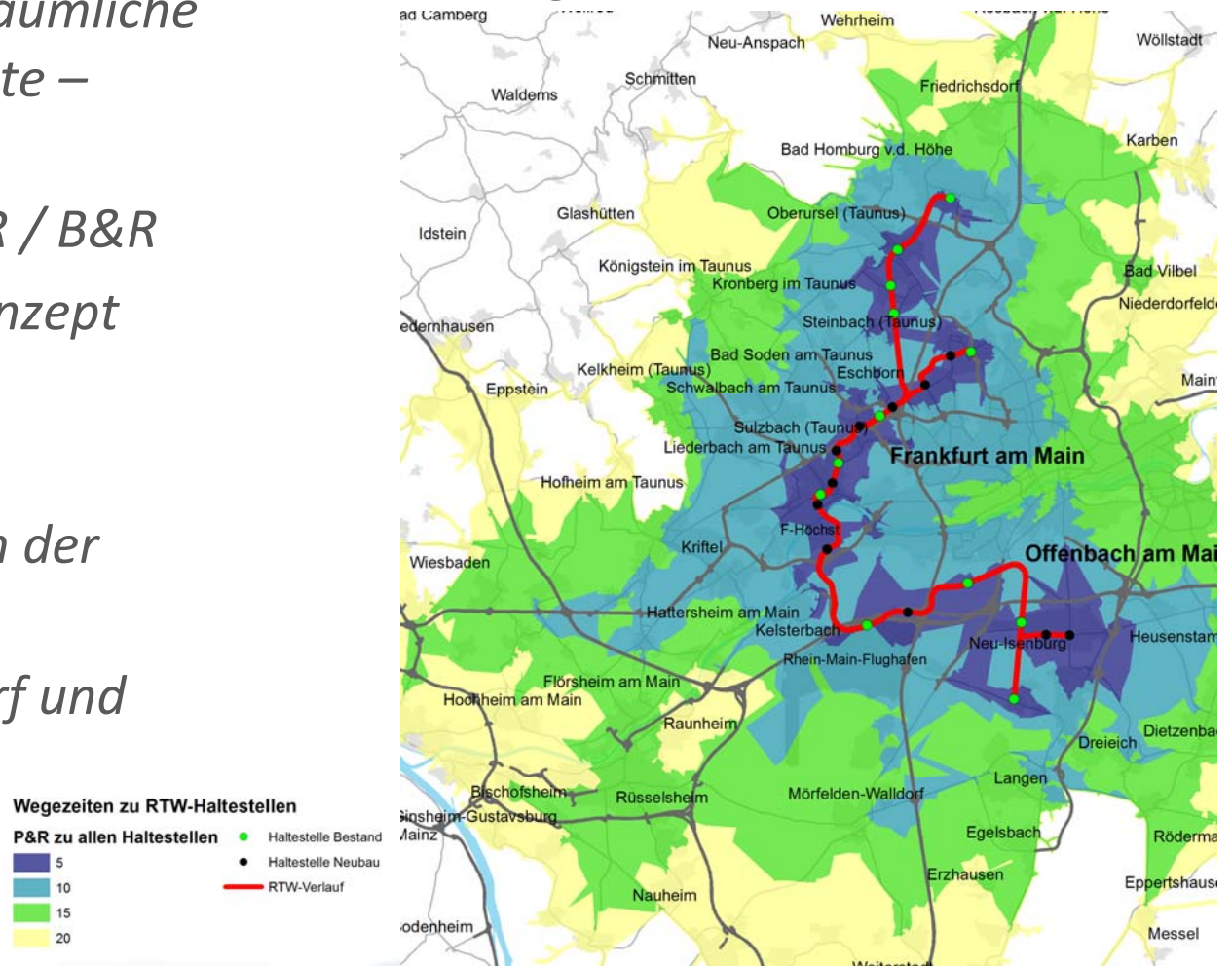
- *Korridorabgrenzung und räumliche Zuordnung Siedlungsgebiete – SPNV-Station*
- *Potenzialabschätzung P&R / B&R*
- *Erstellung Planerisches Konzept*

Regionaler Arbeitskreis

Vorstellung und Diskussion der Ergebnisse

Ableitung Handlungsbedarf und nächste Schritte

Einzugsbereiche P&R



Kontakt

Dipl.-Ing. Matthias Franz
ivm GmbH
Lyoner Str. 22
60528 Frankfurt am Main

Tel. +49 (0) 69 – 66 07 59 37
Fax.+49 (0) 69 – 66 07 59 90
Email: m.franz@ivm-rheinmain.de

Dipl.-Ing. Jens Vogel
ivm GmbH
Lyoner Str. 22
60528 Frankfurt am Main

Tel. +49 (0) 69 – 66 07 59 72
Fax.+49 (0) 69 – 66 07 59 90
Email: j.vogel@ivm-rheinmain.de

www.ivm-rheinmain.de

