

Park&Ride und Bike&Ride: Altbewährtes neu gedacht!?

Teil 2: Datenmanagement

Sebastian Heller

ivm-Forum 8. November 2012



Integriertes Verkehrs- und
Mobilitätsmanagement
Region Frankfurt RheinMain



P+R- und B+R-Datenmanagement

Ziele

- *Förderung intermodalen Mobilitätsverhaltens*
- *Grundlage „informierter“ Planung*
- *Grundlage für intermodale Informationsdienste*




P+R- und B+R-Datenmanagement

Projekte bei der ivm

- *Bestandserfassung und Aufbau P+R-Datenbank an SPNV-Stationen in Hessen 2007*



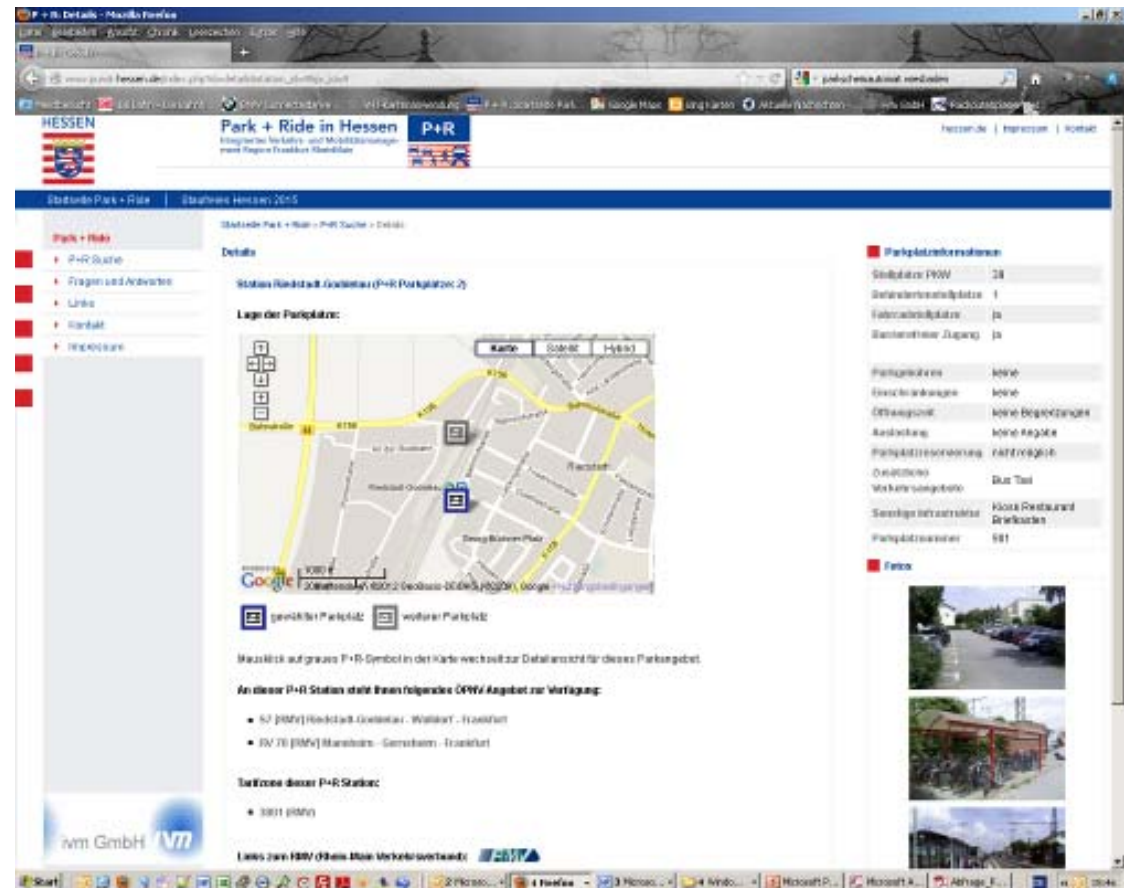
ivm GmbH 		Datenbank P+R-Parkplätze in Hessen Parkplatzbericht	
Station: Walldorf (Hess)		Parkplatz-Nr.: 1	
ausgewiesener P+R-Platz (Z 316 SPNV): angegebene P+R-Nutzung, diese:		nein, sondern Parken auf ausgew. Parkplatz (P-Schild) Es gibt keinen geeigneten P+R - Parkplatz	
Anfahrt und Fußweg zum Bahnhof			
Zufahrt:	Zufahrt erfolgt über Innenbereiche		
Wegweisung vorhanden?			
IBangel Wegweisung?			
Fußwegweisung vorhanden?			
Fußwegweisung erforderlich?			
Länge des Fußweges:	ca. 3-5 Min.	Zustand: mittlere Aufenthaltsqualität	
Ist der Fußweg zum Bahnhof			
befestigt?	ja		
beleuchtet?	ja		
gut einsehbar?	ja		
denkmalrechtlich denkmalrechtlich?	nein		
Ist ein Eingangsgebäude zu sehen?			
nein	Zustand:		
Sind Unterführungen zu nutzen?	ja	Zustand: mittlere Aufenthaltsqualität	
Kapazität, Auslastung und Zustand			
Wie wird geparkt?	Parkplatz		
Größenangabe P+R-Platz:	mittlere Aufenthaltsqualität		
Ist der geparkte Bereich			
befestigt?	ja		
beleuchtet?	nein		
markiert?	nur teilweise		
gut einsehbar?	ja		
geteilt?	nein		
Parkgebühren?			
Einschränkungen?	ja	P nur für PkW	
Reservierungen?	nein		
eingeschr. Öffnungszeiten?	nein		
Anzahl Stellplätze:	20	gesamt	Behindertenparkplätze (inkl.): 0
zusätzliche Motorrad-Stellplätze:	0	Frauenparkplätze (inkl.): 0	
Auslastung:	Vollastung (nur noch Restparkplätze verfügbar)		
Isenprüchnahme:			
erkennbare Freiflächen/Potenziale?	kein P+R-Platz vorhanden		



P+R- und B+R-Datenmanagement

Projekte bei der ivm

- *P+R-Informationsplattform
www.pundr.hessen.de
(online seit Herbst 2009)*



P+R- und B+R-Datenmanagement

Projekte bei der ivm

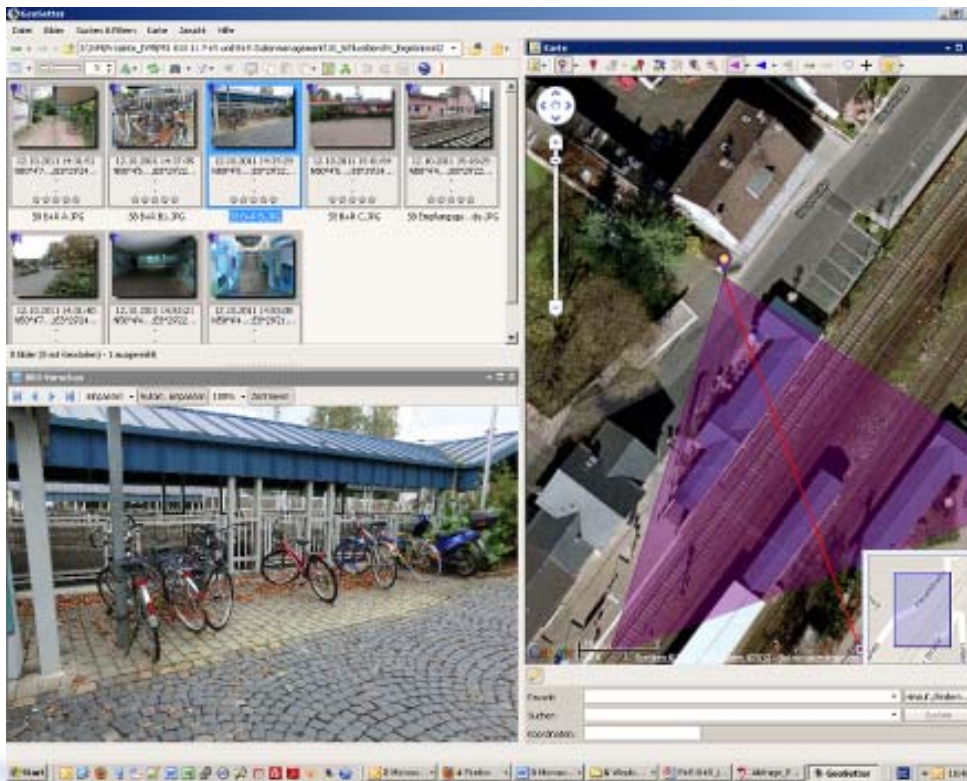
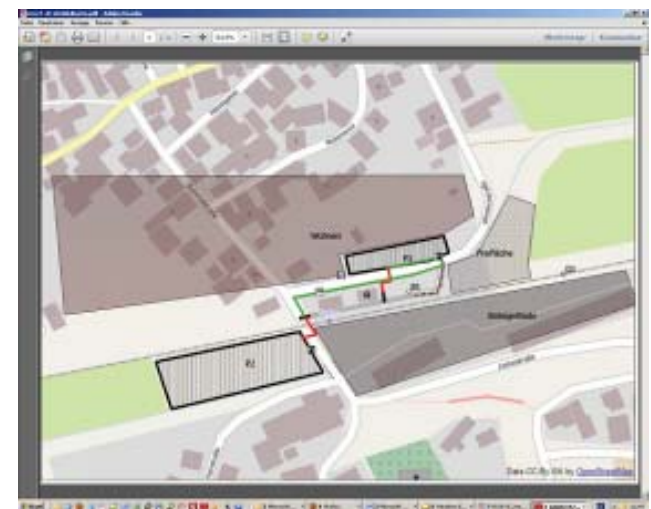
- *Betreiberrecherche und Konzept zur Sicherung der Datenqualität 2010/11*



P+R- und B+R-Datenmanagement

Projekte bei der ivm

- *Nacherhebungen 2011 und 2012*



P+R- und B+R-Datenmanagement

Welche Daten werden erfasst und vorgehalten?

Station

- *Name, RMV-Nr., Lage*
- *Serviceangebote (z.T. mit Lage)*
- *Verkehrsangebote (z.T. mit Lage)*
- *Zugang Bahnsteige: Treppen, Aufzüge, Leitsysteme, Unterstände, Sitzbänke*
- *Flächenpotenziale, Umfeldnutzung*

Bike&Ride-Anlagen

- *Lage, Anzahl Einstellplätze, Typ*
- *Anzahl überdachter Einstellplätze*
- *Zustand*
- *Auslastung*
- *„Sicherheit“*
- *Fahrradboxen*

Parkgelegenheit Pkw

- *Beschilderung, Typ, Lage*
- *Stellplatzanzahl*
- *Zufahrtstraße(n)*
- *Eigenschaften der Zuwegungen: Längen, Barrieren (mit Lage)*
- *Gestaltung, Erscheinungsbild*
- *Arten der Bewirtschaftung, Tarife*
- *Einschränkungen der Nutzung*
- *Auslastung*
- *Betreiberkontakt*

-> *primär SPNV, wo bekannt auch Tram und Bus*

-> *umfassende, georeferenzierte Fotodokumentation*

-> *Aufbereitung Ausstattung (Pol) und Wege in GIS*

P+R- und B+R-Datenmanagement

Entwicklungen seither

Information -> *Information und Planung*

P+R -> *P+R, B+R, Stationsmerkmale*

Staufreies Hessen 2015 -> *ivm, RMV*

„Papier“ -> *GIS, Points of Interest, Routing*



P+R- und B+R-Datenmanagement

Verwendung der Daten

- *als hochwertige Informationen für Intermodales Routing (Vielmobil, BMBF-Projekt namo)*
- *als Basisinformation für P+R-Interessierte (P+R-Plattform)*
- *als Planungsgrundlage (P+R-Konzepte, *StaR*, Potenzialstudie eTicket,...)*
- *als lokale Angebotsinformation („P+R an der Taunusbahn“)*
- *bei Erhebungen: Erfassung von Stationsmerkmalen*
 - *zur Barrierefreiheit (namo, mobile Menschen, StaR)*
 - *zu anderen intermodalen Angeboten (Leihfahrräder, Car Sharing)*
- *RMV.de*



P+R- und B+R-Datenmanagement

Ausblick

- *Abstimmung bei Erhebungen rund um Stationen im RMV:*
 - *„Erhebungs-Grundkatalog“ ivm, RMV, rms*
 - *Standardisierung / Leitfaden: Was wird wie erhoben?*
- *Professionalisierung der Datenhaltung:*
 - *Aufbau einer (relationalen) Datenbank*
 - *Remote-Zugang zur Datenpflege*
 - *Historisierung der Daten*
 - *Anbindung an Dienste*
- *Dynamische Informationen zur Nutzbarkeit / Auslastung:*
 - *Automatisierte Belegungserfassung*
 - *Ansatz zur nutzerseitigen Informationsgenerierung*



Kontakt

Dipl.-Ing. Sebastian Heller
ivm GmbH
Lyoner Str. 22
60528 Frankfurt am Main

Tel. +49 (0) 69 – 66 07 59 35
Fax.+49 (0) 69 – 66 07 59 90
Email: s.heller@ivm-rheinmain.de

www.ivm-rheinmain.de

