

Multimodalität im Berufsverkehr

Unser Beratungsprogramm für Unternehmen und Hochschulen

ivm-Forum 2012

08. November 2012



Integriertes Verkehrs- und
Mobilitätsmanagement
Region Frankfurt RheinMain



THEMEN

1. *Multimodalität im Berufsverkehr - Ziele und Nutzen von Betrieblichem Mobilitätsmanagement*
2. *Konzept Beratungsprogramm Betriebliches Mobilitätsmanagement*
3. *Ausblick*



MULTIMODALITÄT IM BERUFSVERKEHR

Grundidee und Ziel von Mobilitätsmanagement

*„Durch Information, Beratung + Motivation und durch geeignete Mobilitäts-Dienstleistungen und -Angebote Menschen in die Lage versetzen, ihre Mobilität möglichst **effizient** abzuwickeln.“*

- *Unterstützung durch Angebote (**multimodaler Ansatz!**)*
- *Motivation durch Information und Motivation*
- *Fokus auf verschiedene Zielgruppen*

„Klassische“ Verkehrsplanung:

Fokus Verkehrsangebot,
Verkehrsinfrastruktur,
Fahrtenangebot



Mobilitätsmanagement:

Fokus Mobilitätsnachfrage,
Mobilitätsbedürfnisse der
Menschen

MULTIMODALITÄT IM BERUFSVERKEHR

Ziele und Nutzen des Betrieblichen Mobilitätsmanagements

Beitrag zu strategischen Zielen auf kommunaler und regionaler Ebene

- *Effiziente und nachhaltige Mobilität fördern,*
- *Wirtschaftsförderung: Stärkung/ Profilierung von Standorten,*
- *Verkehrsqualität und Verkehrsfluss verbessern,*
- *Schädliche Umweltwirkungen von Verkehr reduzieren.*

Nutzen für das Unternehmen

- *(Finanzielle) Ressourcen effizient einsetzen,*
- *Erreichbarkeit des Standorts sichern, Verkehrsprobleme lösen,*
- *Positives Image bilden → Mitarbeitergewinnung und –Bindung,*
- *Beitrag zur Reduktion des mobilitätsbedingten CO₂-Ausstoß leisten.*

Nutzen für Mitarbeiter

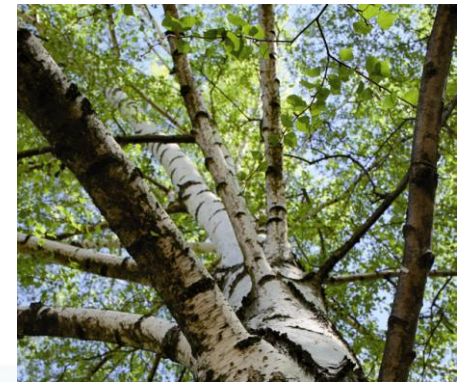
- *Reduzierung von Aufwänden (Zeit und Kosten) für Mobilität.*



MULTIMODALITÄT IM BERUFSVERKEHR

Potenziale des Betrieblichen Mobilitätsmanagements in der Region

- *45% der Standorte mit 60% der Pendler sind min. gut für das BMM geeignet.*
 - *Verlagerung jeder 4. - 5. MIV Fahrt auf Umweltverbund oder Fahrgemeinschaften.*
 - *Rückgang Modal-Split-Anteil PKW-Fahrer von 56% auf 43%.*
 - *25% Reduktionspotenzial MIV-Fahrleistung und CO2-Emissionen.*
 - *220€ individuelle Einsparungen bei Kraftstoffkosten je Mitarbeiter.*
- *BMM ist ein effektiver Baustein zur Reduzierung von Verkehrs- und Umweltproblemen!*



BERATUNGSPROGRAMM BMM

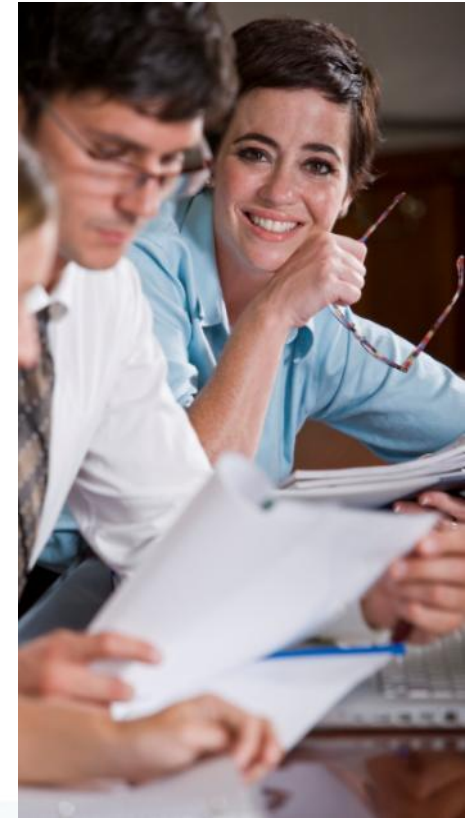
Hintergrund und Ziele

Hintergrund

- *Erfahrungen als regionale Koordinierungsstelle in „effizient-mobil“,*
- *Weiterentwicklung des Konzepts zu einem kommunalen Workshopprogramm.*

Ziele

- *Konkreten „Produkt“ zur Unterstützung der ivm-Gesellschafter zur Förderung der Umsetzung von BMM .*
- *Niederschwelliges Angebot zur Förderung der Umsetzung von BMM in Unternehmen, Hochschulen, Behörden etc..*



BERATUNGSPROGRAMM BMM

Strategischer Ansatz

1. *Umsetzung von **Förderprogrammen** für Arbeitgeber,*
2. *Schaffung von Anreizen durch ein begleitendes **Audit** (Zertifizierung),*
3. *Einbettung der Förderprogramme in lokale **Akteursnetzwerke***
4. *sowie ein **regionales Netzwerk** (Potenzialanalyse, Öffentlichkeitsarbeit, Evaluierung, Qualitätskontrolle, Materialien).*



BERATUNGSPROGRAMM BMM

BERATUNGSPROGRAMM BMM

REGIONALES NETZWERK

- Öffentlichkeitsarbeit
- Qualitätssicherung/ Evaluierung

AUDIT BMM

- Zertifizierung durch IHK Darmstadt

LOKALES AKTEURSNETZWERK

- Stadt- und Verkehrsplanung
- ÖPNV
- Wirtschaftsförderung, Kammern etc.

FÖRDERPROGRAMM

- Workshops
- Analysen
- Coachings

BERATUNGSPROGRAMM BMM

Förderprogramm

Prinzip „Hilfe zur Selbsthilfe“: Arbeitgeber werden in die Lage versetzt, einen eigenen Mobilitätsmanagementprozess zu starten.

Workshops

- *5 Workshoptermine zu Inhalten und Vorgehensweise bei der Erstellung eines Mobilitätsplans*

Analysemodule

- *Wohnstandortanalyse, Mobilitätsanalyse (Beschäftigtenbefragung), Standortanalyse, Fuhrparkanalyse, Potenzialanalyse, Wirkungsevaluierung (durch ivm bereitgestellt)*
- *Weitergabe von Daten für die Jobticketkalkulation an den RMV*

Coaching

- *2-3 individuelle Beratungstermine bei den teilnehmenden Arbeitgebern*



BERATUNGSPROGRAMM BMM

Audit und Netzwerk

Audit Betriebliches Mobilitätsmanagement der IHK Darmstadt

- *Zertifizierung Arbeitgeber die sich vorbildlich mit dem Thema BMM auseinandersetzen,*
- *Erst- und Folgezertifizierung (nach 3 Jahren),*
- *bundesweite Abstimmung der Kriterien.*

Lokale und regionale Netzwerke

- *Kritischer Erfolgsfaktor für die erfolgreiche Umsetzung von BMM,*
- *Akteure aus Stadt- und Verkehrsplanung, ÖPNV, Standortmarketing und Wirtschaftsförderung,*
- *Regionales Netzwerk als Klammer der lokalen Programme (Evaluierung, Öffentlichkeitsarbeit u. zentrale Materialien).*



BERATUNGSPROGRAMM BMM

Bisherige Erfahrungen aus „südhessen effizient mobil“

- *20 beratende Arbeitgeber mit rd. 11.000 Beschäftigten,*
 - *Workshopprogramm und gebietsbezogene Ansätze,*
 - *Große Bandbreite an Branchen,*
 - *Deutschlandweit erste Zertifizierung.*
- *Die Region Frankfurt nimmt deutschlandweite Vorreiterstellung ein .*
- *Es liegt ein erprobtes Konzept vor, was auf andere Teile der Region übertragen werden kann!*



Wissenschaftsstadt
Darmstadt



Region
der Zukunft
Landkreis
Darmstadt-Dieburg



VERKEHRLÖSUNGEN BLEES 



Ausblick

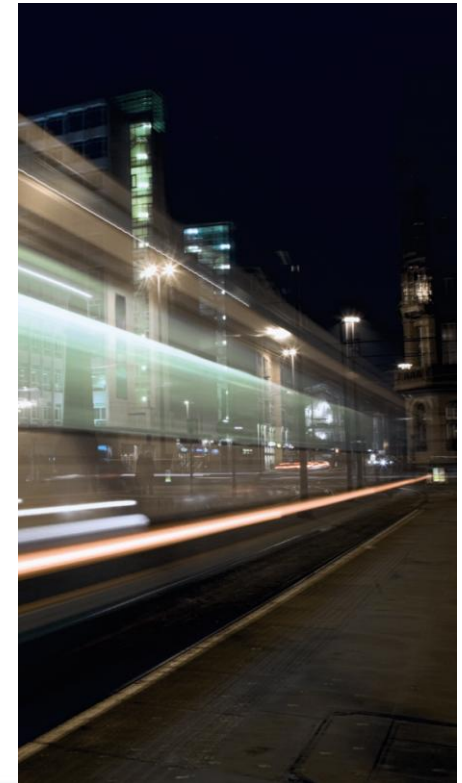
Weiterentwicklung und Übertragung auf andere Teile der Region

Weiterentwicklung des Konzepts

- *Ergänzung des Beratungsangebots,*
- *Angebot eines gebietsbezogenen Ansatzes,*
- *Schaffung eines „BMM-Curriculums“ ...*

Übertragung auf weitere Teile der Region

- *Orientierung an IHK Bezirken und Interesse der Gebietskörperschaften,*
- *Je 2 weitere Bezirke in 2013 und 2014...*



Kontakt

Dipl.-Ing. André Bruns

ivm GmbH

Lyoner Str. 22

60528 Frankfurt am Main

Tel. +49 (0) 69 – 66 07 59 33

Fax.+49 (0) 69 – 66 07 59 90

Email: bmm@ivm-rheinmain.de

Dipl.-Ing. Heike Mühlhans

ivm GmbH

Lyoner Str. 22

60528 Frankfurt am Main

Tel. +49 (0) 69 – 66 07 59 71

Fax.+49 (0) 69 – 66 07 59 90

Email: bmm@ivm-rheinmain.de

The logo for ivm, consisting of the lowercase letters 'ivm' in a bold, sans-serif font, enclosed within a circular blue gradient with a halftone dot pattern.

www.ivm-rheinmain.de