



Sind rund um Ihren Arbeits- oder Ausbildungsplatz die Parkplätze häufig schon voll belegt, wenn Sie dort ankommen? Strengt Sie die morgendliche Pkw-Fahrt zur Arbeit im hektischen Berufsverkehr an? Dann können Sie auf unserer Informationsseite prüfen, ob P+R für Sie eine Alternative zur ausschließlichen Nutzung des Pkw ist.

P+R kann aber auch für viele andere Verkehrsteilnehmer interessant sein, denn es kombiniert die Vorteile der guten Bus- und Bahnverbindungen in die Zentren mit dem Komfort des Pkw in weniger dicht besiedelten Gebieten.

Unsere Informationsseite zu den Parkangeboten für Pkw an Stationen des öffentlichen Nah- und Regionalverkehrs unterstützt Sie bei der Suche nach für Sie geeigneten P+R-Verbindungen.



Die Internetplattform [www.pundr.hessen.de](http://www.pundr.hessen.de) wurde von der ivm GmbH (Integriertes Verkehrs- und Mobilitätsmanagement Region Frankfurt RheinMain) mit Unterstützung durch die Landesinitiative „Staufreies Hessen 2015“ entwickelt.

Die Informationen zu den für P+R nutzbaren Angeboten an den Bahn- und einigen Busstationen in Hessen werden durch regelmäßige Abfragen bei den Betreibern der Anlagen und durch Vor-Ort-Erhebungen qualitätsgesichert. Wir streben dabei eine hohe Aktualität der Daten an. Leider werden wir nicht über alle Maßnahmen wie z. B. temporäre Einschränkungen oder Sperrungen rechtzeitig informiert, so dass in Einzelfällen die Auskunft von der Situation vor Ort abweichen kann.

[www.pundr.hessen.de](http://www.pundr.hessen.de)



ivm GmbH  
Lyoner Straße 22  
60528 Frankfurt am Main

Tel. +49 (0) 69 – 660 759 0  
Fax. +49 (0) 69 – 660 759 90  
Email: [info@ivm-rheinmain.de](mailto:info@ivm-rheinmain.de)  
[www.ivm-rheinmain.de](http://www.ivm-rheinmain.de)



## PARK-AND-RIDE

Umsteigen leicht gemacht:  
Die Informationsseite zu P+R in Hessen.



# WUSSTEN SIE ...

... dass es in der Region Frankfurt RheinMain rund 25.000 für P+R nutzbare Stellplätze an Bahn- und einigen Bushaltestellen gibt, die meisten davon kostenfrei?

Ob es für Sie geeignete Parkgelegenheiten gibt und wo diese sich befinden, finden Sie schnell und kostenlos heraus mithilfe der Suchfunktionen und den Stations- und P+R-Informationen auf [www.pundr.hessen.de](http://www.pundr.hessen.de).



## SUCHFUNKTIONEN

- **Verbindungssuche:** Geben Sie jeweils eine Start- und Zieladresse ein. Sie erhalten für die empfohlenen Bahn- oder Busstationen auch Angaben zur Reisezeit mit öffentlichen Verkehrsmitteln und zur Anzahl ggf. erforderlicher Umstiege.
- **Bei der Umkreissuche** geben Sie eine Adresse ein und wählen einen Umkreis. Ausgegeben werden alle Stationen mit Parkangeboten im gewählten Umkreis um die eingegebene Adresse.
- **Bei der Linienauswahl** können Sie eine der in Hessen verkehrenden Bahnlinien auswählen, und es werden Ihnen alle Stationen mit P+R-Angeboten zur Auswahl angezeigt.
- **Bei der Landkreis- und Stadtsuche** wählen Sie einen der aufgelisteten Kreise und kreisfreien Städte in Hessen und erhalten im Ergebnis alle dortigen Stationen mit P+R-Angeboten.

## STATIONSINFORMATIONEN

Meist werden bei der Suche mehrere für P+R geeignete Stationen gefunden. Wählen Sie einen der Treffer aus und verschaffen Sie sich so einen Überblick:

- wie viele verschiedene Parkangebote es an der Station gibt und
- wo genau diese sich befinden sowie
- zu den an der Station verkehrenden Bahnlinien und
- zu weiteren Verkehrs- und Serviceangeboten.

*»Mit P+R kann ich auf dem Weg zur Arbeit Radio hören und Zeitung lesen«*

## P+R-INFORMATIONEN

Für die einzelnen Parkangebote an den Stationen können Sie weitere Informationen abrufen zu:

- möglichen Nutzungseinschränkungen,
- möglichen Parkgebühren sowie zur
- Barrierefreiheit des Zugangs zu den Bahnsteigen.

Manche P+R-Anlagen werden sehr stark nachgefragt und sind regelmäßig voll belegt. Um Ihnen eine Orientierung für die zu erwartende Auslastung zu geben, geben wir auf Grundlage einer Stichtagserfassung für einige der Anlagen Anhaltswerte zur Belegung und zum zeitlichen Verlauf der Auslastung an.

**Noch ein Tipp für die Nutzer von Navigationssystemen:** Zoomen Sie sich die gewählte P+R-Anlage in der Karte nah heran und übertragen Sie Ortsnamen und Zufahrtsstraße in Ihr „Navi“, dann können Sie sich dorthin routen lassen.

## BIKE-AND-RIDE (B+R)

Je nachdem, wie weit Ihr Weg zum Bahnhof ist und wenn Sie etwas für Ihre Gesundheit tun möchten, könnten auch das Fahrrad oder ein Pedelec geeignete Verkehrsmittel sein, um zum Zug zu kommen.

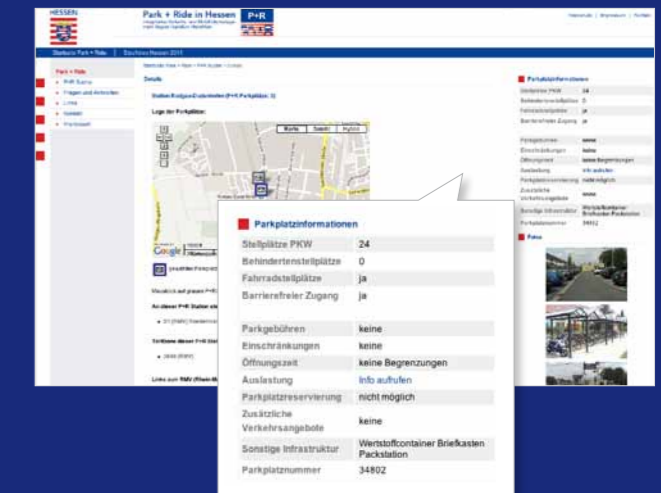
B+R-Angebote zum Fahrradparken gibt es an fast allen Bahnstationen in der Region Frankfurt RheinMain, immer mehr auch mit abschließbaren Fahrradboxen zum Mieten.

## NOCH FRAGEN?

Für weitergehende Fragen steht Ihnen auf [www.pundr.hessen.de](http://www.pundr.hessen.de) ein Kontaktformular zur Verfügung. Alternativ können Sie uns auch anrufen oder eine E-Mail schreiben (Kontakt siehe Rückseite). Wenn auch wir nicht weiter wissen, können wir in den meisten Fällen den Kontakt zum Betreiber der P+R-Anlage herstellen oder fragen für Sie nach.

## WARUM P+R?

P+R bietet hohen Komfort, und das besonders für Pendler. Sie fahren bequem mit Ihrem Pkw bis zum nächsten Bahnhof und von dort aus entspannt weiter mit der S-Bahn, U-Bahn oder dem regionalen Bahnangebot in die Stadt. So nutzen Sie die Vorteile des Pkw außerhalb der Städte, wo nicht überall attraktive öffentliche Verkehrsangebote existieren. Gleichzeitig vermeiden Sie, auf den hoch belasteten Straßen in den Städten morgens und nachmittags im Stau zu stehen oder Zeit und Nerven bei der Parkplatzsuche zu verlieren. P+R zu nutzen ist außerdem wesentlich umweltfreundlicher, als nur mit dem Pkw zu fahren.



[www.pundr.hessen.de](http://www.pundr.hessen.de)

... ist eines der zahlreichen Angebote unseres Pendlerservices in der Region Frankfurt RheinMain.

Besuchen Sie auch unsere weiteren Angebote unter:

[www.hessen.pendlerportal.de](http://www.hessen.pendlerportal.de)

[www.pendlerservice.de](http://www.pendlerservice.de)

[www.pundm.hessen.de](http://www.pundm.hessen.de)